

Raiffeisen CardService bedient sich der höchsten Sicherheitsstandards, weshalb die Erstellung Ihrer Wunsch-PIN nur mit den aktuellsten und sichersten Browserversionen und Betriebssystemen möglich ist.

Unterstützte Browser:

Browser	Version
Internet Explorer	v11
Mozilla Firefox	v27 und höher
Chrome	v30 und höher
Opera	v17 und höher
Safari	v7 und höher

Teilweise unterstützte Browser:

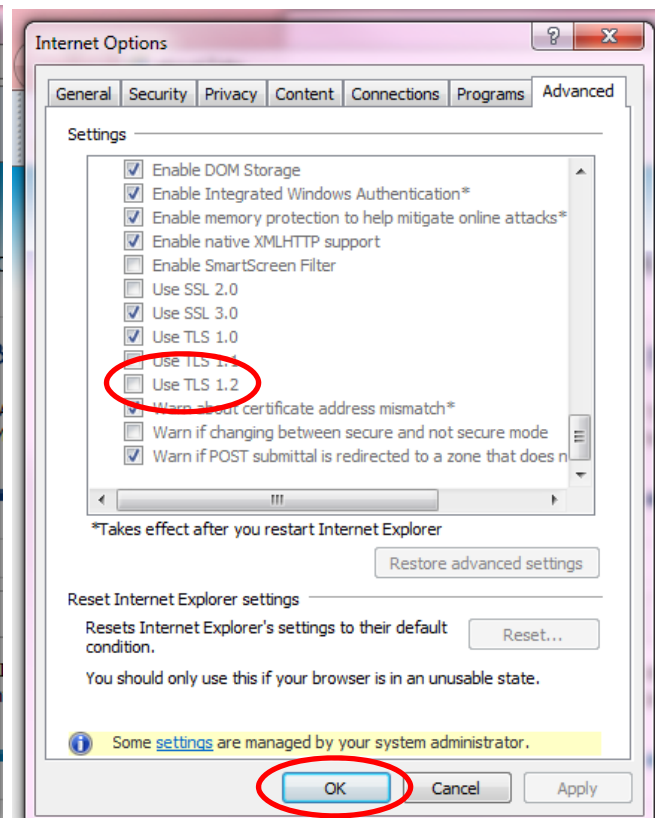
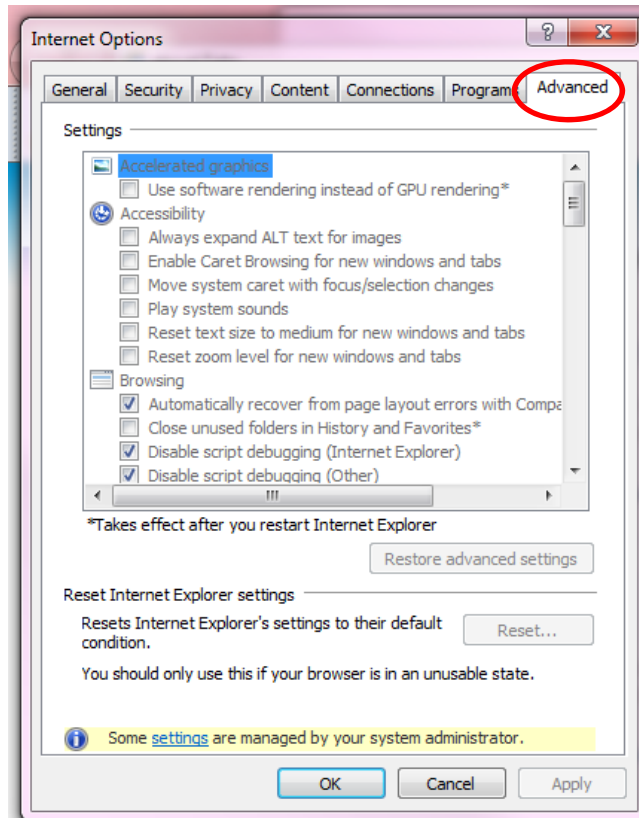
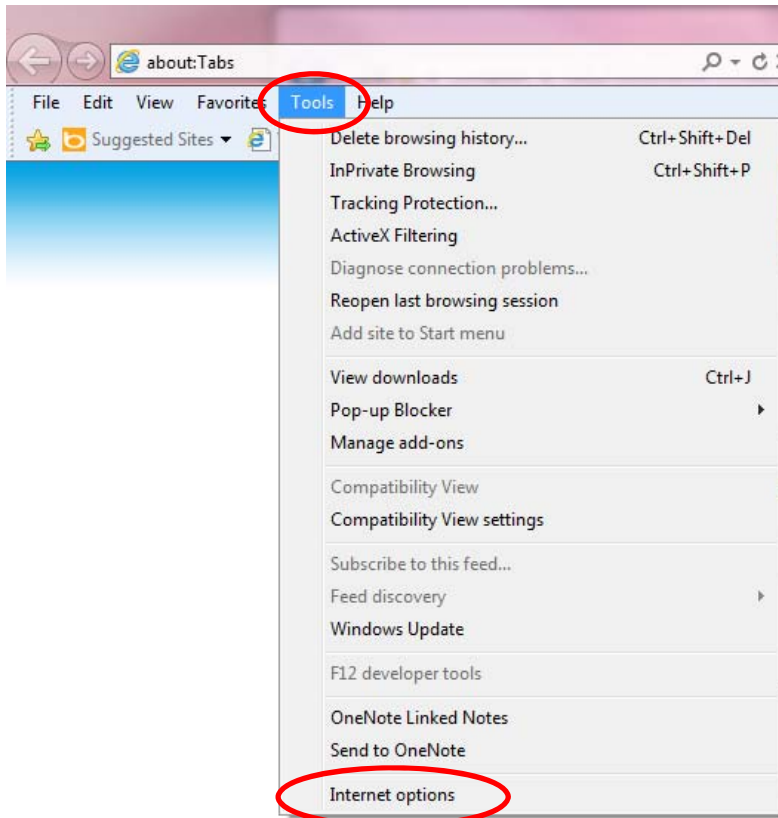
Sollten Sie eine der folgenden Browserversionen nutzen, befolgen Sie nachstehende Anleitung zur Aktivierung des Sicherheitsprotokolls (siehe Seite 2 und 3)

Browser	Version
Internet Explorer	v8, v9 und v10
Mozilla Firefox	v24, v25 und v26

Unterstützte Betriebssysteme:

Betriebssystem	Version
Windows Vista	7, 8, 8.1
Mac	OS X 10.5 und höher
Linux	Kernel 2008 oder neuer

Anleitung für Internet Explorer (v8, v9 und v10)



1. Öffnen Sie den Internet Explorer
 - Klicken Sie auf Extras (Tools)
 - Klicken Sie auf Internetoptionen (Internet options)

2. Klicken Sie im Dialogfenster Internetoptionen auf das Register „Erweitert“ (Advanced)

3. Blättern Sie zum Abschnitt „Sicherheit“ (Security)
 - wählen Sie das Kontrollkästchen „TLS 1.2. verwenden“ (Use TLS 1.2) aus
 - klicken Sie auf OK

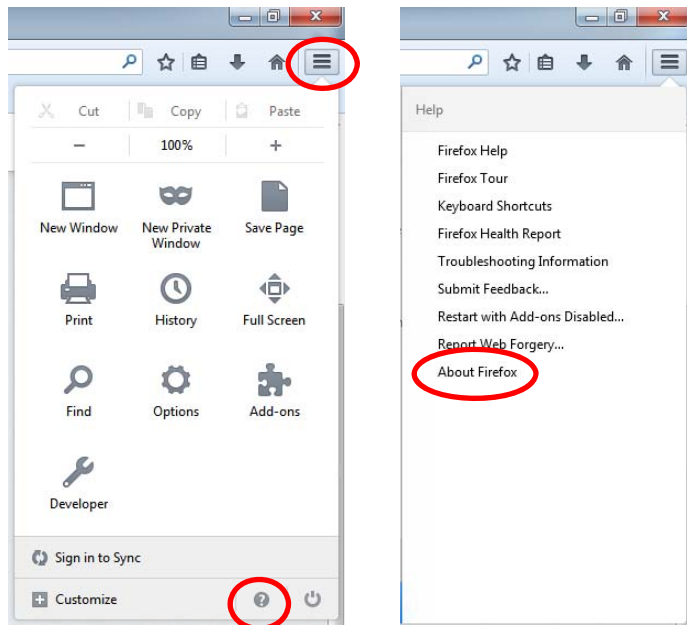
Welche Internet Explorer Version verwende ich?

1. Öffnen Sie den Internet Explorer
2. klicken Sie in der Menüleiste auf „Hilfe“ (Help)
3. Klicken Sie auf „Über Internet Explorer“ (About Internet Explorer)
4. Die Versionsnummer steht unter dem Namen Windows Internet Explorer

Anleitung für Mozilla Firefox (v24, v25 und v26)

1. Öffnen Sie Mozilla Firefox
2. Neuer Tab -> `about:config` eingeben -> Enter drücken
3. Die eventuell erscheinende Sicherheitsabfrage mit "Ich werde vorsichtig sein, versprochen!" bestätigen
4. Unter "Filter" folgendes eingeben: `security.tls.version`
5. Rechtsklick auf `security.tls.version.max` und als neuen Wert 3 eingeben (entspricht TLS 1.2)
6. Rechtsklick auf `security.tls.version.min` und als neuen Wert 1 eingeben (entspricht TLS 1.0)

Welche Firefox Version verwende ich?



2. Klicken Sie auf die Menüschildfläche ☰
3. klicken Sie auf ?
4. wählen Sie „Über Firefox“ („About Firefox“)



1. Das Fenster „Über Mozilla Firefox“ („About Firefox“) öffnet sich.
Die Versionsnummer steht unter dem Namen **Firefox**.